

ORIOl RIPOLL



es@lavanguardia.es

en juego

AJEDRECES

Un juego puede dar lugar a otros diferentes. Para crear las variantes sólo se deben tocar algunos elementos y asegurarse de que se consigue una nueva propuesta. El ajedrez es un buen ejemplo.

De entrada, un primer tipo de modificaciones se puede dar a partir de mantener sólo el concepto (dos ejércitos enfrentados) y modificar las piezas, su movimiento y tablero. Así que a partir de aquí tenemos muchos juegos de la misma familia

con entidad propia (como es el caso del shogi, el ajedrez japonés, o el xianqí, el chino). Si buscan información sobre estos juegos verán que tienen muchos elementos comunes con *nuestro* ajedrez, pero con una entidad suficiente como para contarlos como un juego nuevo.

Otra opción para encontrar un nuevo juego consiste en modificar el objetivo. Así nace una de las variantes más conocidas, el come-come (también conocido como ajedrez suicida). Se juega en un tablero normal de ajedrez y con las mismas piezas. Pero gana el primer jugador que pierde todas las piezas.

Este objetivo hace que capturar sea obligatorio (y si se puede capturar más de una pieza, el jugador puede escoger cuál). En este caso el rey pierde su valor especial y no existe el jaque. Los peones, si

PUEDEN HACERSE MUCHOS JUEGOS NUEVOS, SENCILLOS Y DIVERTIDOS A PARTIR DE LA MODALIDAD MÁS CLÁSICA

llegan al final del tablero, pueden promocionar en rey.

También pueden modificar el tamaño del tablero y el número de piezas que participan. Los casos más conocidos son los juegos sobre un tablero de 5x5 o de 6x6 casillas. En el primer caso pueden probarlo con seis peones por barba, y una torre, un alfil, un

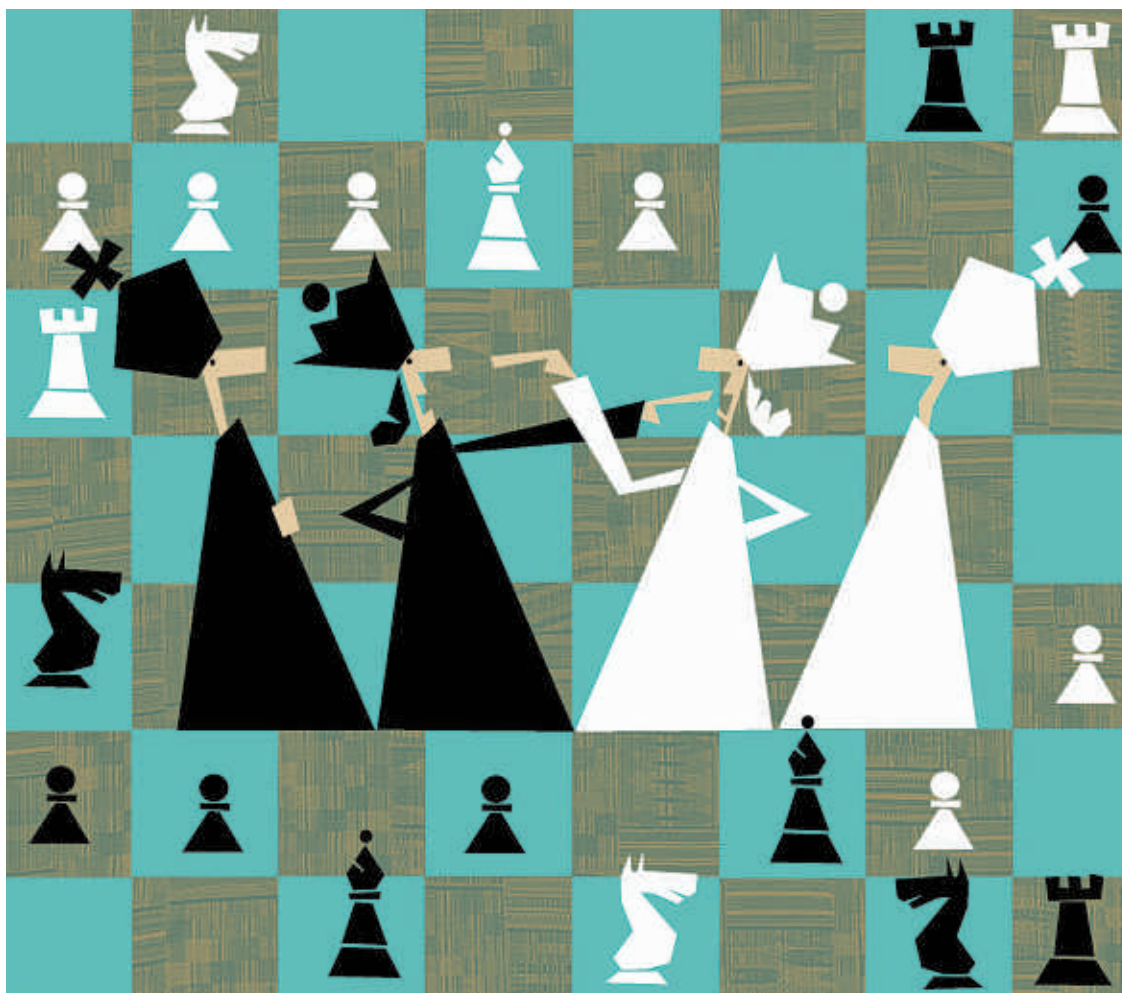
caballo, una reina y un rey. Las piezas se colocan de forma que las de un color están frente a las piezas del otro. También pueden intentarlo con otras posiciones iniciales.

En el caso de un tablero de 6x6, pueden probarlo con dos torres, dos alfiles, un rey, una reina y seis peones para cada jugador.

El conocido enigmista Raymond Smullyan, escribió algunos libros dedicados a juegos de ajedrez. En *Juegos y problemas de ajedrez para Sherlock Holmes*, editado por Gedisa, propuso el ajedrez monocromático. En este caso simplemente se añade una norma: las piezas sólo pueden moverse sobre casillas del mismo color que la casilla donde han empezado. Eso significa, por ejemplo, que los caballos no pueden moverse.

La última variante que he descubierto es Beyond Chess (www.gobeyondchess.com). En este caso las fichas pueden moverse y también pueden hacerlo casillas del tablero.

Si buscan un poco verán que hay variantes para todos los gustos. Si son lectores habituales de esta sección recordarán que ya se lo he explicado antes, pero para crear un juego nuevo pueden partir de uno conocido y modificar sólo algún aspecto. Quizá usted tenga alguna variante nueva a partir del ajedrez. Me gustará conocerlas. ■



Luisa Vera